



# ENERGETICKÝ MANAŽÉR

---

# EMAN24

- ✓ Umožní optimalizovať náklady za energie
  - ✓ Komplexne riadi prevádzku z energetického hľadiska
  - ✓ Navrhuje optimálnu hodnotu rezervovanej kapacity, RK (kW) z pohľadu minimalizácie nákladov
  - ✓ Umožní využívanie online energetického dispečingu (web aplikácia)
- ✓ Hlási neštandardné situácie (zvýšená spotreba elektrickej energie alebo iného meraného média)
  - ✓ Hlási poruchy formou sms a online aplikácie
  - ✓ Orezáva špičkové odbery (peak shaving)
  - ✓ Využíva obnoviteľné zdroje energie (FVE, MVE, KGJ a pod.)
  - ✓ Poskytuje bilancie a reporty

**EMAN24 NIKDY NESPÍ!**

# Prečo EMAN24?

**Komplexnosť** – meranie elektrickej energie, zberu dát, monitoring, riadenie, bilancie a reporty. Naše riešenie umožňuje rýchle nasadenie vo Vašom podniku.

## Prax

– dlhoročná skúsenosť v zbere a spracovaní dát, riadením energetiky podnikov, optimalizácia nákladov za energie.

## Nielen SW sme živí

– skúsenosti s realizáciou a prevádzkou energetických zariadení nám dávajú prehľad o tom, čo je potrebné v dennej prevádzke podniku.



## Efektivita

– výroby, spotreby a skladovania energie s ohľadom na náklady je prioritou systému.

## Benefity

– z možného jednoduchého prepojenia produktu do nášho systému bilančných skupín.

# Informačný riadiaci systém



**System pre inteligentné meranie,  
analýzu a riadenie pre energetickú  
efektívnosť.**

EMAN24 umožňuje pravidelným získavaním, vyhodnocovaním a používaním informácií o nameraných hodnotách v reálnom čase, efektívne využívať odoberanú, alebo vyrobenú elektrickú energiu a tak významne optimalizovať prevádzkové náklady.

EMAN24 maximalizuje úsporu na strane spotreby a výnos na strane výroby alebo skladovania energie.

# EMAN24 v praxi

## AUTOMATIZOVANÉ RIADENIE

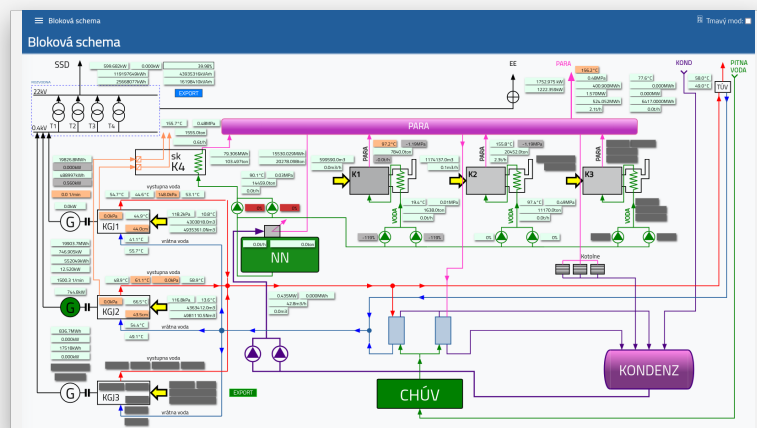
EMAN24 riadi výrobu, spotrebu a ukladanie energie. Zabezpečuje Real Time zber dát, ich analýzu a rozhoduje o nastavení zariadení pre optimálny chod.

## KOMPLEXNÝ PREHĽAD

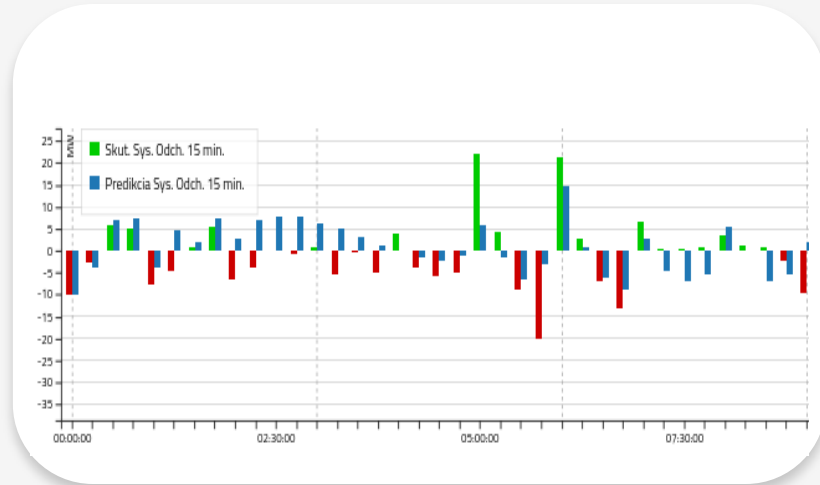
Sledovanie kľúčových parametrov o výrobe, spotrebe, dodávke a ukladaní energie v 15min intervaloch, podklady pre fakturáciu či podklady pre tendrovanie nákupu energií.

## VYHODNOCOVANIE EKONOMICKÝCH UKAZOVATEĽOV

S prehľadnými grafmi a tabuľkami pre získanie okamžitého prehľadu o stave energetiky, dosiahnutých prínosoch a KPI.



# EMAN24 v praxi



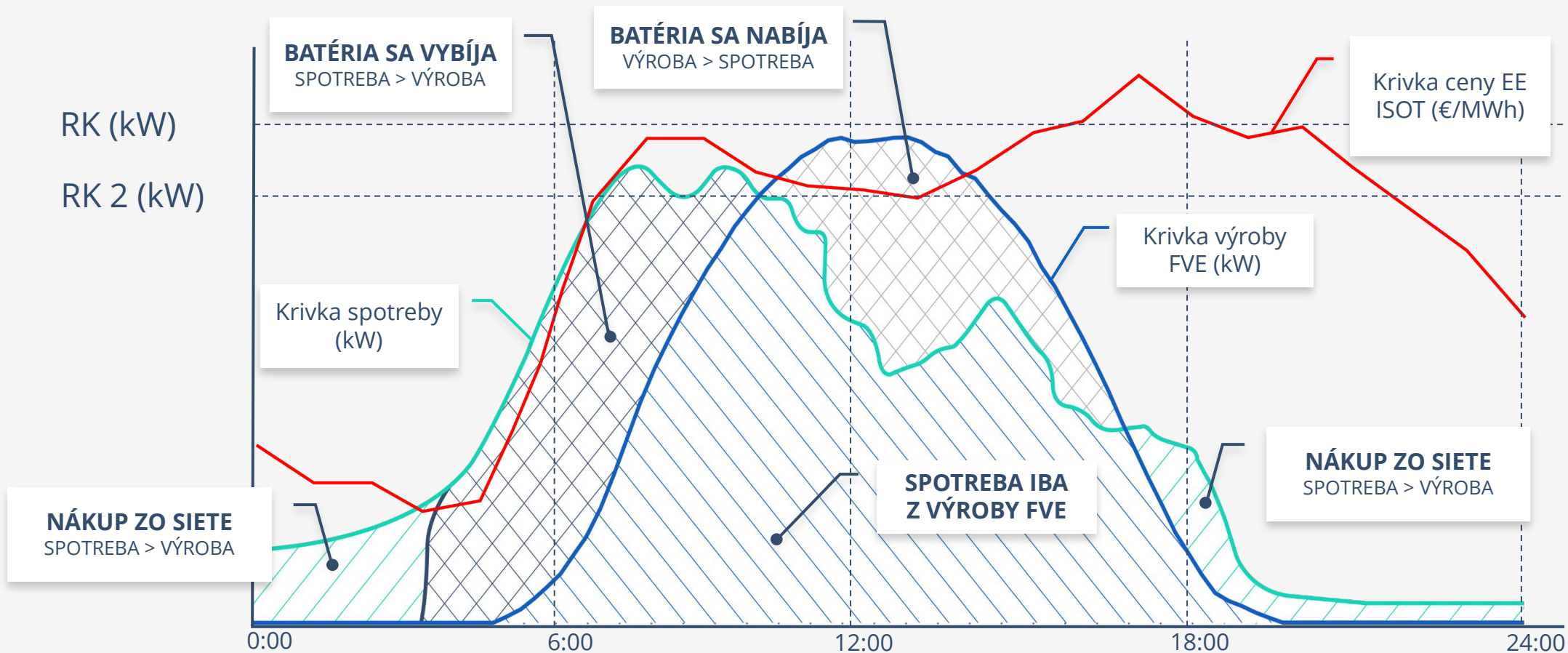
## MODELOVACIE NÁSTROJE

modelovací systém sleduje a analyzuje správanie výroby a spotreby. Kľúčové vlastnosti: rýchlosť, transparentnosť, presnosť, automatizácia, spracovanie veľkého množstva dát v reálnom čase.

## EKONOMICKÝ REPORT

vďaka, ktorému môže zákazník na dennej báze sledovať všetky ekonomické benefity vyplývajúce z nasadenia systému EMAN24 do prevádzky.

# DIAGRAM výroby a spotreby elektriny

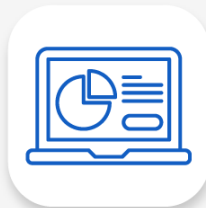




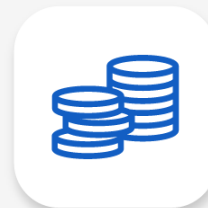
# Základné funkcionality



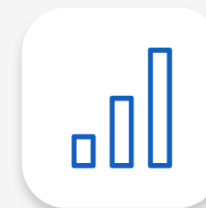
Analýza skutkového stavu: prebytok vs. nedostatok EE



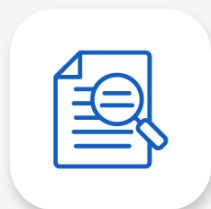
Sledovanie spotreby a výroby



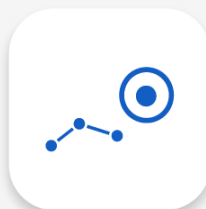
Sledovanie ceny EE (ISOT, Forward)



Príprava prevádzky, Import diagramov odberu / výroby



Analýzy prevádzky a reporting



Vyhodnotenie každej obchodnej hodiny online



Stráženie rezervovanej kapacity



Sledovanie emisií CO2



# EMAN24 v centre diania



# Referencie

- ENSTRA Smart - MDS
- ENERGO –SK a.s. Nitra
- Obec Mútne
- EPG Lučenec
- Eperia
- TESLA Liptovský Hrádok
- Tatry Mountain Resort
- OC Casovia
- Mecom
- BPS Jelšava
- Chemes
- Mesto Liptovský Hrádok





## Kontakty



+421 41/542 49 33



info@eman24.sk



www.eman24.sk